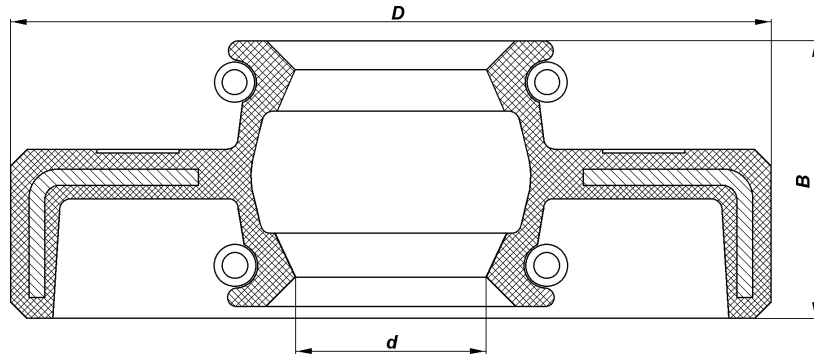
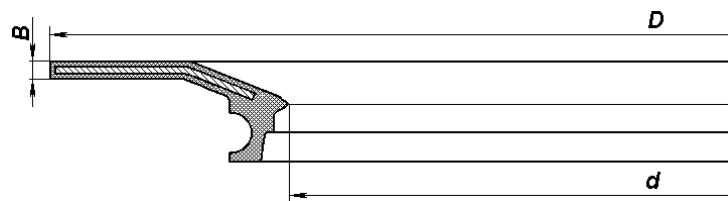


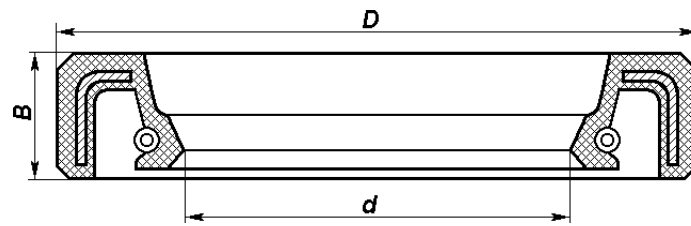
1	2	3	4	5	6	7	8	9	10	11	12
---	---	---	---	---	---	---	---	---	----	----	----



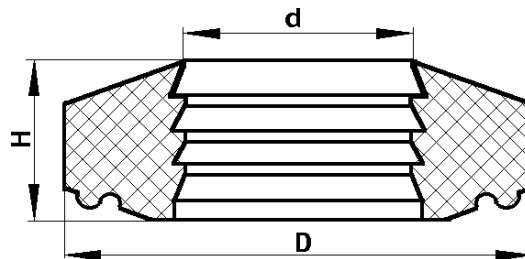
3160-2402052 2302 1 1 1 1 42 72 - 16,4 Манжета уплотнительная переднего и заднего мостов с пружинами в сборе
Front and rear axle sealing collar with springs in assy



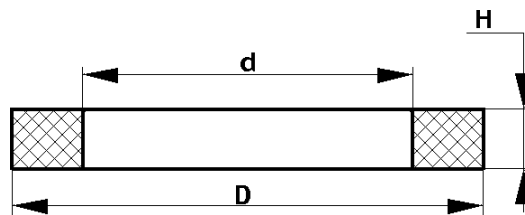
3160-2304052 2304 2 2 2 2 122 184 - 3,9 Манжета поворотного кулака
Steering knuckle collar



3741-2304071 2304 2 2 2 2 30 50 - 10 Манжета кулака шарнира с пружиной в сборе
Joint knuckle collar with spring in assy

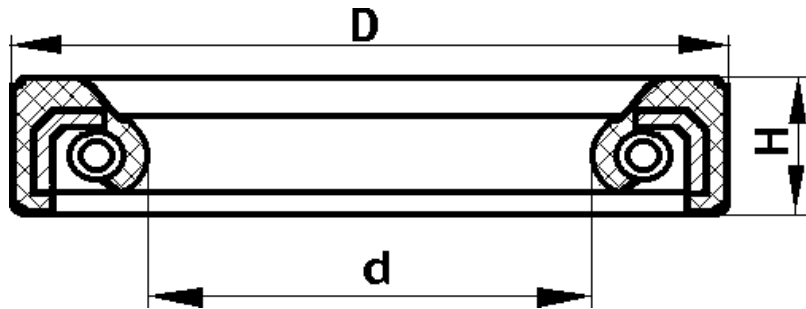


3151-2905616 2905 2 2 2 2 15 32 - 11 Сальник штока амортизатора
13-2905616 2915 2 2 2 2 15 32 - 11 Shock absorber rod gland

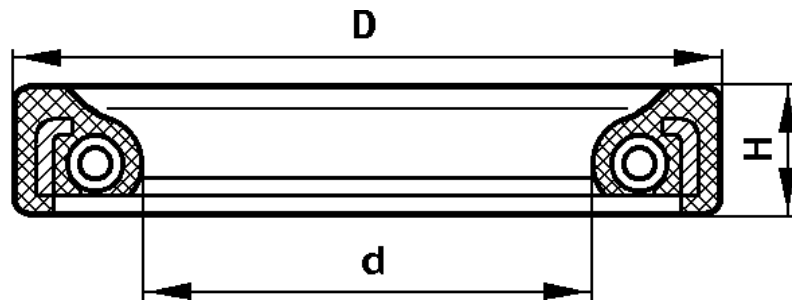


3151-2905646 2905 2 2 2 2 13 30 - 8 Сальник штока амортизатора
13-2905614 2915 2 2 2 2 13 30 - 8 Shock absorber rod gland
2101-3501051 3501 4 4 4 4 48,5 54,5 - 3,3 Кольцо уплотнительное поршня колесного цилиндра
Wheel cylinder piston sealing ring

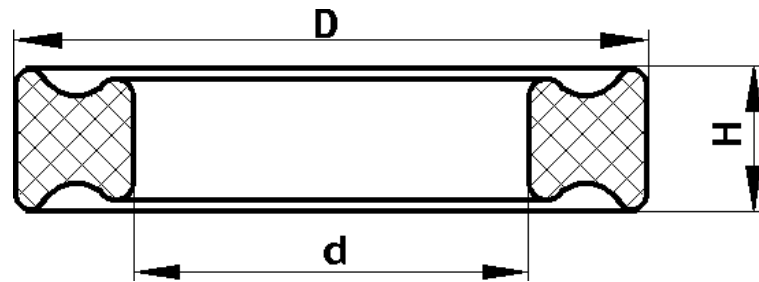
1	2	3	4	5	6	7	8	9	10	11	12
---	---	---	---	---	---	---	---	---	----	----	----



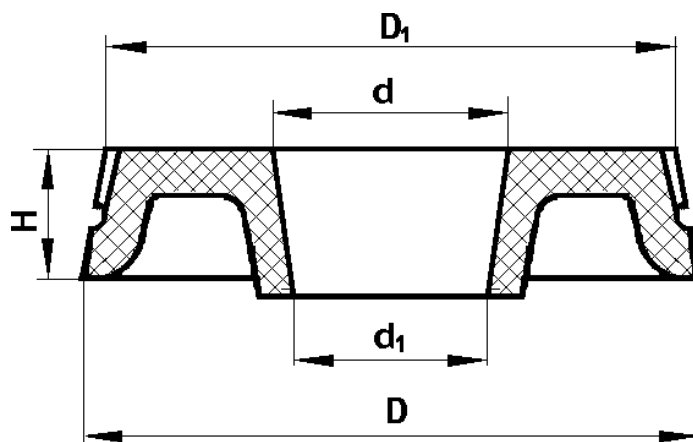
3741-3103038	3103	2	2	2	2	60	85	-	10	Манжета ступицы колеса с пружиной в сборе
	3104	2	2	2	2					Wheel hub collar with spring in assy
31601-3416430	3401	1	1	1	1	23	34,5	-	6	Манжета вилки
										Yoke collar



3302-3401022	3401	1	1	1	1	20	32	-	7	Манжета
										Collar



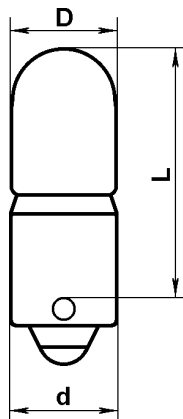
469-3401156	3401	8	8	8	8	98	15,0	-	3	Сальник подшипника карданного шарнира
										Universal-joint bearing gland



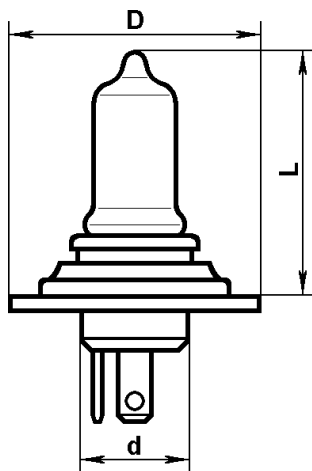
469-3505035	3505	2	2	2	2	9/10*	29	27	7	Манжета уплотнительная первичного и вторичного поршней главного цилиндра
										Master cylinder primary and secondary piston sealing collar

ЭЛЕКТРИЧЕСКИЕ ЛАМПЫ НАКАЛИВАНИЯ FILAMENT LAMPS (BULBS)

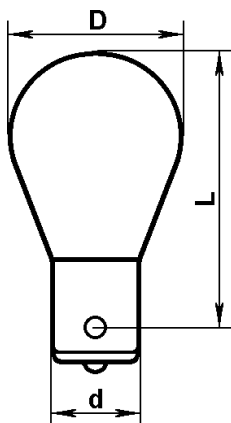
Обозначение лампы по ГОСТ (категория) Designation of lamp to ГОСТ	№ подгруппы, где применяется Subgroup No.	Количество на подгруппу Qty per subgroup				Мощность, Вт Power, W	Размеры, мм Dimensions, mm			
		УАЗ-3160	УАЗ-31601	УАЗ-31604	УАЗ-31605		D	d	L	l
1	2	3	4	5	6	7	8	9	10	11



A12-4-1 (T4W)	3711	2	2	2	2	4,0	8,8	9,5	21,5	-
	3714	3	3	3	3					

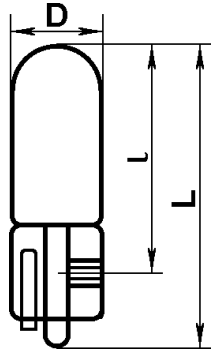


АКГ12-60+55-1 (H4)	3711	2	2	2	2	60,0 55,0	45,0	22,0	60,0	-
--------------------	------	---	---	---	---	--------------	------	------	------	---

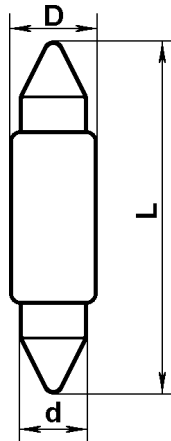


A12-21-3 (R21W)	3712	2	2	2	2	21,0	26,5	15,25	45,0	-
	3715	2	2	2	2					
	3716	8	8	8	8					

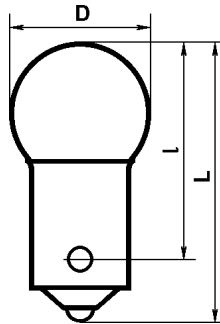
1	2	3	4	5	6	7	8	9	10	11
---	---	---	---	---	---	---	---	---	----	----



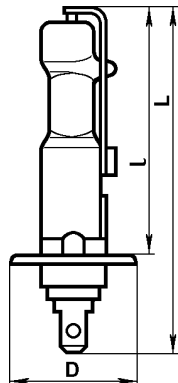
A12-1,2	3713	1	1	1	1	1,2	5,0	-	20,0	14,5
---------	------	---	---	---	---	-----	-----	---	------	------



AC12-5-1 (C5W)	3714	3	3	3	3	5,0	11,0	8,5	37,0	-
	3717	2	2	2	2					



A12-5-2 (W5W)	3715	1	1	1	1	5,0	10,29	-	26,8	20,7
	3716	7	7	7	7					
	3726	2	2	2	2					



A12-3-1 (W3W)	3726	2	2	2	2	3,0	10,29	-	26,8	20,7
AKГ12-55	3743	2	2	2	2	55	24	-	64	47